

ALTA PROTEZIONE

Rack a pavimento e parete che assicurano la massima protezione in condizioni estreme (esterno, ambienti polverosi e nebbie saline)

DECODIFICA DEL CODICE IP

Marchio Internazionale Protezione, norma EN 60529

Interpretato anche come Marchio Protezione Ingresso, classifica e valuta il grado di protezione fornito da involucri meccanici e quadri elettrici contro l'intrusione di particelle solide (quali parti del corpo e polvere) e l'accesso di liquidi. È pubblicata dalla Commissione Internazionale Elettrotecnica (IEC).



Prima cifra •
Seconda cifra •

Decodifica della prima cifra

Indica il livello di protezione che l'involucro fornisce contro l'accesso di parti pericolose (e.s., conduttori elettrici, parti mobili) e l'ingresso di oggetti solidi estranei.

Livello	Definizione	Effetti pratici di protezione
0	Nessuna protezione al contatto e ingresso di oggetti	-
1	Qualsiasi grande superficie del corpo, come il dorso della mano, ma nessuna protezione contro il contatto intenzionale con una parte del corpo (50 mm)	Impedisce l'accesso con il dorso della mano
2	Protetto contro corpi solidi di dimensioni superiori a 12mm	Impedisce l'accesso con un dito
3	Protetto contro corpi solidi di dimensioni superiori a 2.5mm	Impedisce l'accesso con un attrezzo
4	Protetto contro corpi solidi di dimensioni superiori a 1mm	Impedisce l'accesso con un filo
5	Protetto contro la polvere	Impedisce l'accesso di polvere o di un filo sottile
6	Totalmente protetto contro la polvere; sabbia e in generale qualsiasi corpo solido di piccole dimensioni	Totalmente protetto dall'accesso di polvere

Decodifica della seconda cifra

Indica la protezione contro l'accesso di liquidi

Livello	Definizione
0	Non protetto
1	Protetto da caduta verticale di gocce d'acqua
2	Protetto da caduta di gocce d'acqua con inclinazione massima 15°
3	Protetto dalla pioggia
4	Protetto da spruzzi
5	Protetto da getti d'acqua
6	Protetto da ondate

DECODIFICA DEL CODICE IK

Secondo la norma CEI EN 50102

Indica i gradi di protezione assicurati da un involucro per materiale elettrico contro gli impatti meccanici esterni.



Grado IK •

Grado IK	Energia di impatto (j)	Impatto equivalente
00	Non protetto	-
01	0,15	Caduta di un corpo di 200g da 7,5cm di altezza.
02	0,2	Caduta di un corpo di 200g da 10cm di altezza.
03	0,35	Caduta di un corpo di 200g da 17,5cm di altezza.
04	0,5	Caduta di un corpo di 200g da 25cm di altezza.
05	0,7	Caduta di un corpo di 200g da 35cm di altezza.
06	1	Caduta di un corpo di 500g da 20cm di altezza.
07	2	Caduta di un corpo di 500g da 40cm di altezza.
08	5	Caduta di un corpo di 1,7kg da 29,5cm di altezza.
09	10	Caduta di un corpo di 5kg da 20cm di altezza.
10	20	Caduta di un corpo di 5kg da 40cm di altezza.

net ip

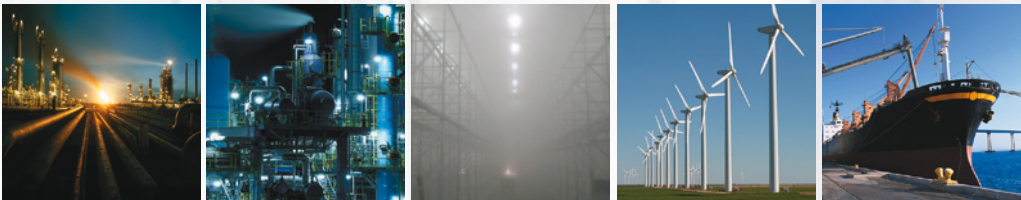
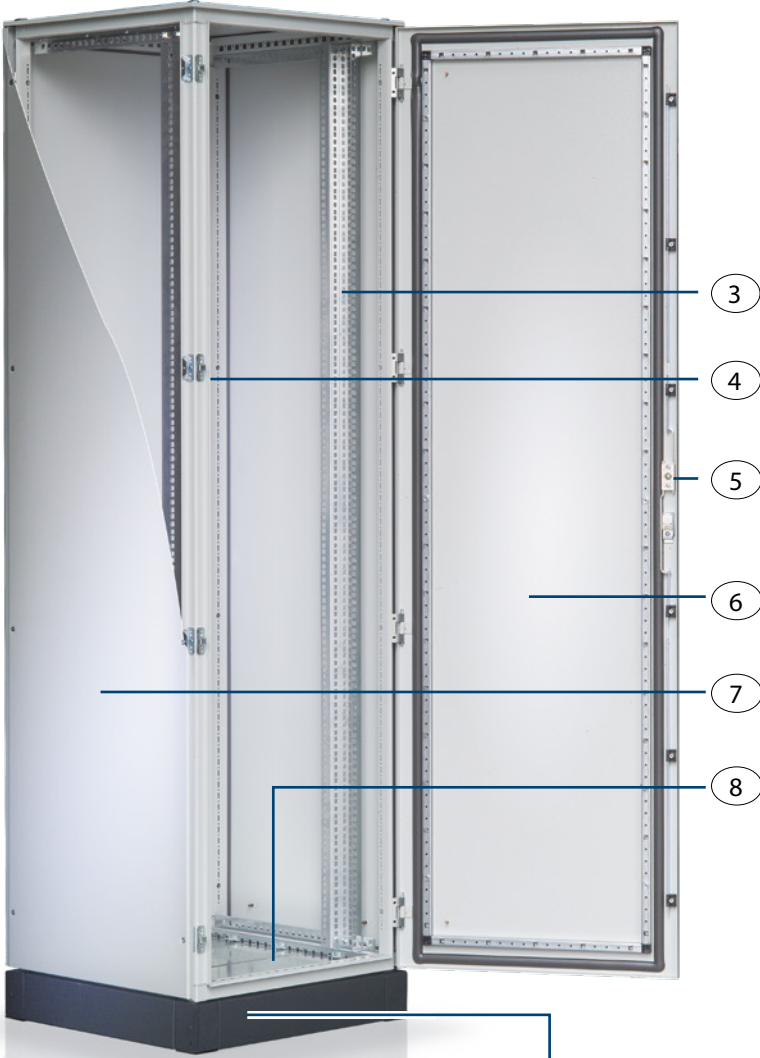
IP55

1000 kg





Colore:
Grigio

1

2



1. Rack con alte prestazioni di protezione
 - Grado di protezione IP55 in accordo alla norma EN 60529 garantito dalla guarnizione di schiuma poliuretana bi-componente
 - grado di resistenza all'urto IK10 in accordo alla EN 62208; EN 50102 per versioni con porta cieca.
 - grado di resistenza all'urto IK09 in accordo alla EN 62208; EN 50102 per versioni con porta vetro.
2. Tetto asportabile per facilitare l'ispezionabilità.
3. Fornito con una coppia di montanti 19" con numerazione conta unità
4. Robuste piantane strutturali in materiale altoresistenziale con profilo chiuso simmetrico.
5. Sistema di apertura a cremagliera con azionamento a leva e chiusura in 4 punti agevole possibilità di montare inserti differenti.
6. Porta con telaio di rinforzo.
7. Pannelli con notevole rigidità strutturale.
8. Fondo ingresso cavi modulare, con tegolini e guarnizione di tenuta, realizzato in un pezzo unico saldato con una struttura scatolata e materiale altoresistenziale.
9. Fornito con piedini di livellamento; facile montaggio dello zoccolo modulare (optional).
10. Ampia gamma di accessori disponibili per la personalizzazione dell'allestimento (vedi pagine seguenti).

U	Codice	L	P	H	Descrizione
25	F8710IPV	600	600	1200	Armadio con porta vetro anteriore, pannello posteriore cieco
25	F8711IPV	600	800	1200	
25	F8712IPV	800	800	1200	 IK09
43	F8713IPV	600	600	2000	
43	F8714IPV	600	800	2000	
43	F8715IPV	800	600	2000	
43	F8716IPV	800	800	2000	
43	F8717IPV	800	1000	2000	
43	F8718IPV	600	1000	2000	
25	F8710IP2M	600	600	1200	
25	F8711IP2M	600	800	1200	
25	F8712IP2M	800	800	1200	 IK10
43	F8713IP2M	600	600	2000	
43	F8714IP2M	600	800	2000	
43	F8715IP2M	800	600	2000	
43	F8716IP2M	800	800	2000	
43	F8717IP2M	800	1000	2000	
43	F8718IP2M	600	1000	2000	
25	F8710IPM	600	600	1200	
25	F8711IPM	600	800	1200	
25	F8712IPM	800	800	1200	 IK10
43	F8713IPM	600	600	2000	
43	F8714IPM	600	800	2000	
43	F8715IPM	800	600	2000	
43	F8716IPM	800	800	2000	
43	F8717IPM	800	1000	2000	
43	F8718IPM	600	1000	2000	
25	F8710IPVM	600	600	1200	
25	F8711IPVM	600	800	1200	
25	F8712IPVM	800	800	1200	 IK09
43	F8713IPVM	600	600	2000	
43	F8714IPVM	600	800	2000	
43	F8715IPVM	800	600	2000	
43	F8716IPVM	800	800	2000	
43	F8717IPVM	800	1000	2000	
43	F8718IPVM	600	1000	2000	



Sistemi di chiusura

L'innovativo sistema di apertura degli armadi NET-IP è caratterizzato da azionamento a leva e sistema di movimento a cremagliera, con 4 punti di chiusura, con un ingombro interno ridotto.

La chiusura di serie è con serratura con chiave standard; disponibilità di cilindri e chiavi differenti. La tecnica del sistema di chiusura si combina con il particolare design ergonomico della maniglia, che conferisce funzionalità, armonia alla soluzione, spessore ridotto e spigoli arrotondati.

Le serrature

Su richiesta potrete ricevere il rack completo di chiusure con cilindri e chiavi standard a cifratura unica o di tipo speciale.

Il kit di modifica della maniglia è disponibile anche come ricambio sostituibile con una semplice operazione al modello di serie.

Codice	Descrizione
F9495	Impugnatura con inserto a cilindro con chiave a cifratura unica
F9497	Impugnatura con inserto a doppia aletta per maniglia cromata
F9496	Impugnatura con inserto FIAT per maniglia cromata
F9499	Impugnatura con inserto a perno a triangolo per maniglia cromata
F9498	Impugnatura con inserto a perno a quadro per maniglia cromata



Coppia supplementare montanti 19"

Per il montaggio di prodotti 19" e di apparecchiature elettriche modulari con fissaggio su guida DIN.

Si montano direttamente sulla struttura del rack senza bisogno di altri accessori.

Realizzati in lamiera di acciaio zincata pressopiegata, spessore 20/10; con numerazione conta unità.

Coppie di montanti supplementari

F8735	25U
F8736	43U



Zoccolo modulare

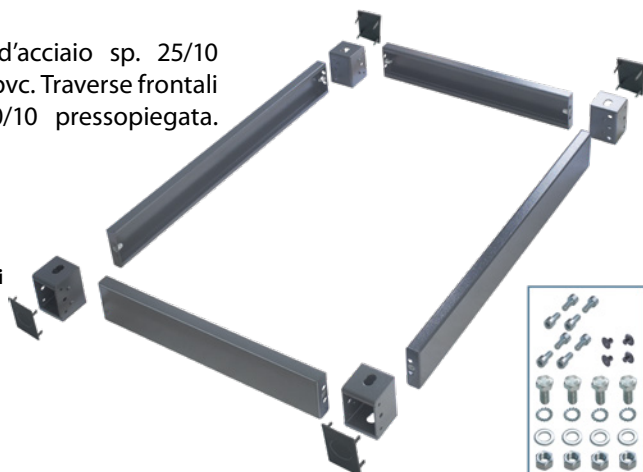
Composti da 4 angolari in lamiera d'acciaio sp. 25/10 pressopiegata con coperture frontali in pvc. Traverse frontali e laterali in lamiera d'acciaio sp. 20/10 pressopiegata. Completo di viteria per l'assemblaggio.

Colore:

■ Grigio antracite

Kit zoccoli composto da 4 angolari e 4 pannelli

- F8740** 600x600
- F8741** 600x800
- F8743** 800x800
- F8745** 800x1000
- F8746** 600x1000



Kit anti-vibrazione

Composto da 4 elementi in lega di alluminio stampato. Montati non sporgono

Kit di 4 appoggi antivibranti

- F8729** In lega di alluminio e con inserti antivibranti in gomma.
Base mm 80 x 80
Altezza mm 60.



Passacavi IP 65

Questi dispositivi risolvono la criticità del passaggio dei cavi grazie alla doppia membrana che blocca il cavo aderendo perfettamente alla sua circonferenza; la tenuta IP 65 è garantita anche nel caso in cui il cavo venga sfilato.

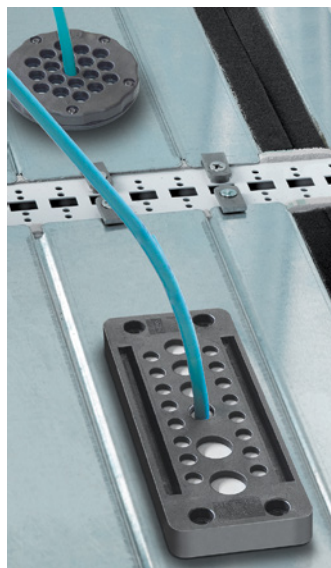
Utilizzabili con temperature fra - 30°C e + 70°C

Sono forniti pre-montati su piastra da sostituire a quella presente sull'armadio.

Sono omologati secondo la classe di incendio V0

Sono realizzati in poliammide 6.6 e sono conformi alla norma ROHS in quanto privi di:

alogeni, fosforo, cadmio, amianto, piombo e silicone.



Membrane passacavi tonde

F9461	19 fori da \varnothing 3 a 5 mm - per armadi a pavimento larg. 600 mm.
F9462	8 fori da \varnothing 3 a to 15,9 mm - per armadi a pavimento larg. 600 mm.
F9462	8 fori da \varnothing 3 a 15,9 mm - per armadi a pavimento larg. 600 mm.
F9527	8 fori da \varnothing 3 a 15,9 mm - per armadi a pavimento larg. 800 mm.
F9526	19 fori da \varnothing 3 a 15,9 mm - per armadi a pavimento larg. 800 mm.

Membrane passacavi rettangolari

F9460	22 fori da \varnothing 3 a 12,5 mm - per armadi a pavimento larg. 600 mm.
F9525	22 fori da \varnothing 3 a 12,5 mm - per armadi a pavimento larg. 800 mm.



wall ip

IP65

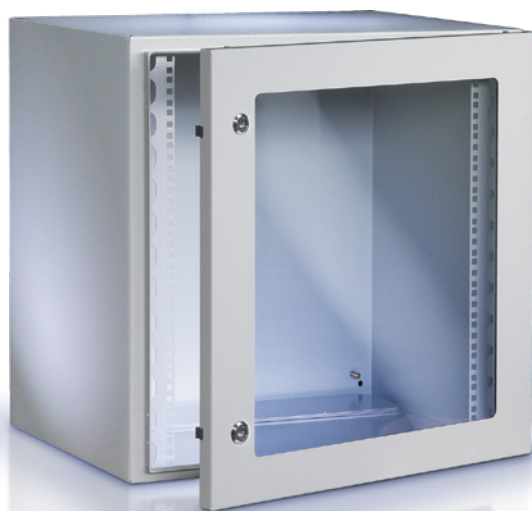
Armadi IP a parete

Realizzati in lamiera di acciaio sp. 15/10 e verniciati con polveri termoindurenti epossipoliestere, completi di profili Sendzimir fissati sulla porta; piastra ingresso cavi con guarnizione e viteria per messa a terra e montaggio.

Il grado di protezione IP 65 in accordo alla EN 60529 è garantito dalla guarnizione in schiuma poliuretana bi-componente; grado di resistenza all'urto IK10 per i modelli con porta cieca e IK09 per i modelli con porta in vetro in accordo alla norma IEC EN 62208; EN 50102.

Armadi a parete con anta cieca e in vetro

Codice	U	L	P	H	IK09, IP55 con porta vetro	IK10, IP65 con porta cieca
F1407	7	600	400	400	•	
F1407M	7	600	400	400		•
F1410	10	600	400	500	•	
F1410M	10	600	400	500		•
F1413	13	600	400	600	•	
F1413M	13	600	400	600		•
F1417	17	600	400	800	•	
F1417M	17	600	400	800		•
F1507	7	600	500	400	•	
F1507M	7	600	500	400		•
F1510	10	600	500	500	•	
F1510M	10	600	500	500		•
F1513	13	600	500	600	•	
F1513M	13	600	500	600		•
F1517	17	600	500	800	•	
F1517M	17	600	500	800		•
F1813	13	600	600	600	•	
F1813M	13	600	600	600		•
F1817	17	600	600	800	•	
F1817M	17	600	600	800		•
F1820	20	600	600	1000	•	
F1820M	20	600	600	1000		•



Colore:
■ Grigio

ARMADI A PARETE AD ALTO INDICE DI PROTEZIONE



Armadi a parete per esterno con tettuccio premontato IK10

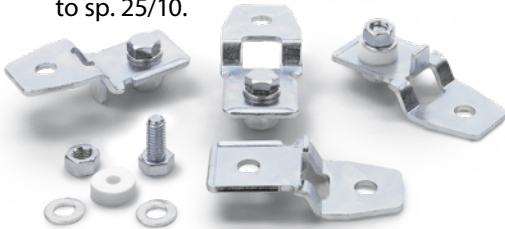
Codice	U	L	P	H
F1407MEST	7	600	400	400
F1410MEST	10	600	400	500
F1413MEST	13	600	400	600
F1417MEST	17	600	400	800
F1507MEST	7	600	500	400
F1510MEST	10	600	500	500
F1513MEST	13	600	500	600
F1517MEST	17	600	500	800
F1813MEST	13	600	600	600
F1817MEST	17	600	600	800
F1820MEST	20	600	600	1000



wallip

Staffe per fissaggio a muro

Realizzate in lamiera di acciaio zincopassiva-
to sp. 25/10.



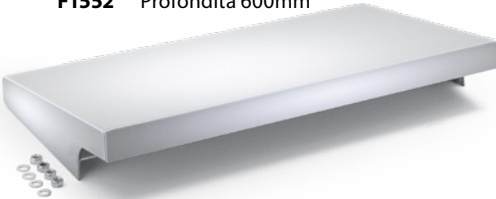
F8750 Kit staffe per fissaggio a parete (4pz)

Tettuccio parapigioggia

F1550 Profondità 400mm

F1551 Profondità 500mm

F1552 Profondità 600mm



Kit per fissaggio a palo

In lamiera di acciaio zincopassivato sp. 25/10



F8751 Sistema di fissaggio a palo in kit

ACCESSORI SPECIFICI PER RACK IP A PARETE

Membrane passacavi IP65

Risolvono la criticità della tenuta nei passaggi dei
cavi. La doppia membrana blocca il cavo aderendo
alla circonferenza; il grado IP 65 è garantito anche
nel caso in cui il cavo venga sfilato.

Utilizzabili con temperature fra - 30°C e + 70°C.

Fornite pre-montati su piastra da sostituire a quel-
la presente sull'armadio.

Omologate secondo la classe di incendio V0.

Realizzate in poliammide 6.6, e sono conformi alla
norma ROHS in quanto privi di alogeni, fosforo,
cadmio, amianto, piombo e silicone.



Membrane passacavi tonde

F9466 19 fori da \varnothing 3 a 5 mm - per armadi a muro

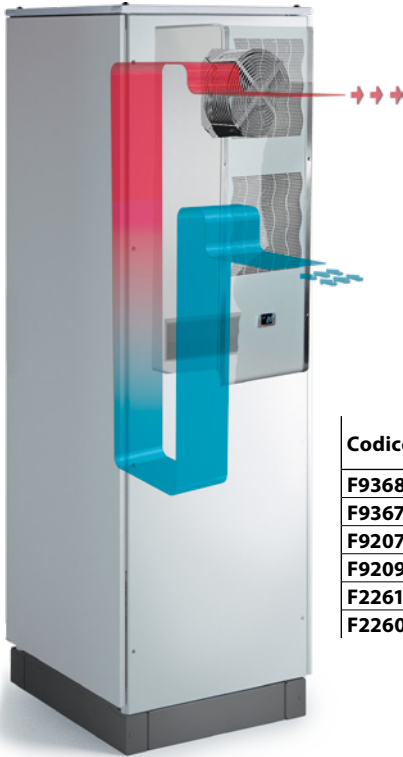
F9467 8 fori da \varnothing 3 a 15,9 mm - per armadi a muro

Membrane passacavi rettangolari

F9465 22 fori da \varnothing 3 a 12,5 mm - per armadi a muro

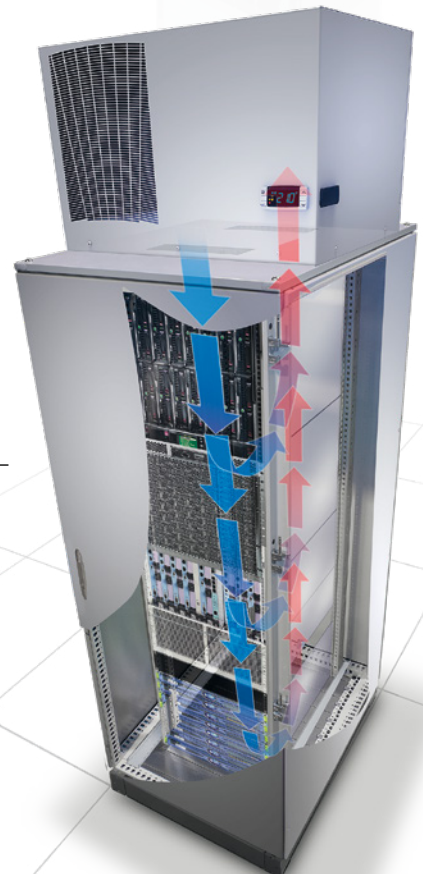
Condizionatori per rack a pavimento

Su richiesta i rack sono forniti con condizionatore montato



Codice	Potenza (kW)	dBA	L (mm)	P (mm)	H (mm)	Descrizione
F9368	0,38	52	324	206	443	Montaggio a parete
F9367	0,85	64	313	223	642	Temperatura di regolazione: da 25° a 45°
F9207	1,5	65	410	248	912	
F9209	2	66	409	263	1500	
F2261	3	67	511	347	1217	
F2260	4	67	511	347	1217	

Codice	Potenza (kW)	dBA	L (mm)	P (mm)	H (mm)	Descrizione
T4381	5,2	77	800	600	550	Montaggio a tetto
F9206	3,8	77	800	450	480	Temperatura di regolazione: da 25° a 45°
F9208	1,4	58	600	400	450	
F9205	2	62	600	400	450	
F9204	0,9	67	600	325	335	
F9218	0,6	63	600	325	335	



Conformità alle direttive:
1005-2009 • RoHS • REACH



F9272
Termostato analogico



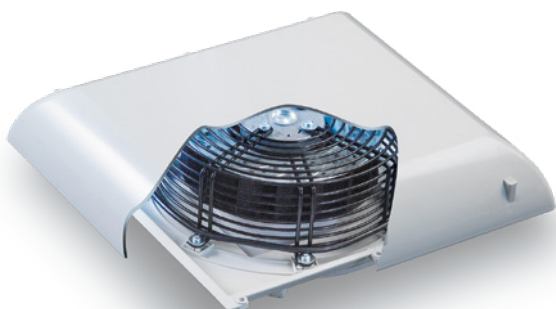
F9214
Termostato doppio per comando ventola e riscaldatore

F1546
Riscaldatore anticondensa 50W



Torrino di ventilazione

Ventola assiale da 600 mc/h con grado di protezione IP44 completa di calotta superiore e gruppo di fissaggio inferiore con filtro anti-impurità. (se il grado IP del rack fosse superiore, con questo dispositivo diventa IP44).



F8728 Base 400 x 350 mm
Ingombri: esterno H 85 mm; interno H 30 mm



Ventola

Kit di ventilazione composto da ventola, griglia e filtro anti-impurità a montaggio verticale con grado di protezione IP54 (se il grado IP del rack fosse superiore, con questo dispositivo diventa IP54).



IP54

Filtro anti-polvere

Grado di protezione IP54 a montaggio verticale, composto da griglia e filtro anti-impurità (se il grado IP del rack fosse superiore con, questo dispositivo diventa IP54).



IP44

Codice	Capacità	Dimensioni (mm)	Ingombro H
F1541	65 m ³ /h	148,5 x 148,5	esterno 13,5 mm interno 63,0 mm
F5531	140 m ³ /h	204,0 x 204,0	esterno 13,5 mm interno 70,0 mm
F1545	520 m ³ /h	220,0 x 220,0	esterno 13,5 mm interno 86,0 mm

Codice	Dimensioni	Ingombro H
F1540	148,5 x 148,5 mm	esterno h 13,5 mm
F5532	204,0 x 204,0 mm	interno h 15,5 mm
F1544	320,0 x 320,0 mm	